

Mini guide déco by



QUEL LINGE POUR SA CHAMBRE À COUCHER?

zohal.fr

obolinge.fr



Chez **Zohal**, nous avons à cœur de vous **conseiller au mieux en matière de déco** ! Nos collections d'art de la table et de linge de maison sont imaginées par notre designeuse adorée, qui cible pour vous les tendances ! Qui choisit **avec soin** les matières et matériaux les plus **adaptés à vos besoins**. Vous proposer des collections inédites c'est bien, mais pouvoir vous conseiller et vous **accompagner dans votre aménagement** c'est mieux !

La chambre à coucher est une pièce indissociable du **bien-être chez soi**. Il est primordial de créer une ambiance **chaleureuse** pour sa chambre.

Le **choix du linge** est alors une étape cruciale pour son confort.

Mais comment le choisir ? Quelle **matière**, quel **coloris** ? Comment créer une ambiance adaptée à votre chambre à coucher ?

Beaucoup de questions nous viennent lorsqu'on entreprend de se créer **un intérieur qui nous ressemble...**

Pour y répondre et vous conseiller au mieux, nous avons fait appel à **un expert** en la matière, **Thierry PETREQUIN GIRIN**, le co-gérant de la boutique **Ô Bô Linge** situé à Saint-Gilles-les-Bains. La boutique regorge de pépites, du linge pour tous, adapté aux spécificités de chaque intérieur. Vous y retrouverez un large choix de produits, dénichés par Thierry et son associée Aurélie.

Avec son œil affuté et une passion pour la décoration d'intérieur, Thierry nous partage son expérience et nous guide ainsi en nous permettant de répondre à cette fameuse question :

Comment choisir son linge de chambre ?

1- Les différents types de déco:

Le style de décoration de votre chambre doit **vous ressembler** et vous permettre de **déconnecter de votre journée**. C'est votre **espace de relaxation**. Le linge de lit est une **pièce maîtresse** dans une chambre, et les **matières** choisies vont être très importantes en fonction du style que vous souhaitez donner:

Pour une déco bohème, ou balinaise:

On privilégiera les matières comme le **lin**, le **coton lavé**, le **chanvre**, la **gaze de coton** que l'on mixera ensemble avec des **meubles en bois**, **bambou**, ou autre matériaux naturels. Les accessoires type **luminaire en fibres naturelles**, **déco murale en feuillages**, **plumes**, **chapeaux de paille**, etc, auront eux aussi une grande importance pour apporter de la **chaleur** et du **caractère** à la **pièce**.

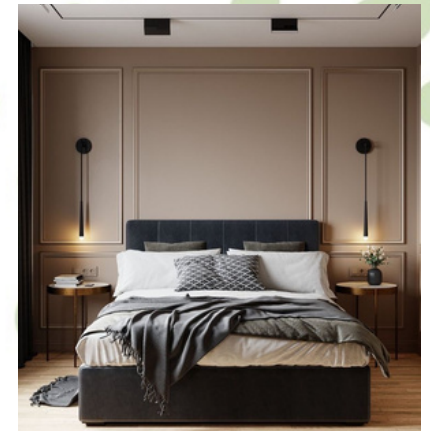


Pour une décoration plus moderne et contemporaine:

On privilégie plutôt les matières de type **satin de coton**, **uni** ou **jacquard** comme dans les hôtels haut de gamme avec un effet bandes plus ou moins larges et le **jersey de coton** ou la **soie**.

Les coloris seront au libre choix de chacun, et en fonction des éléments déjà présents dans la chambre.

Dans ce cas précis, une **décoration "épurée"** sera plutôt recommandée et le mobilier sera dans un esprit **meubles laqués**, **lamps en verre**, ou **métal**.



Zohal

LA RÉUNION

2- Confort et matière pour linge de lit:

Concernant le **confort lié aux différentes matières**, il faut savoir que cela dépend de chacun.

Certaines personnes aimeront le côté **soyeux du satin** de coton, le côté **douillet du coton lavé**, les propriétés incroyables du **lin et du chanvre** qui sont **antibactérien, antifongique, et anallergique**.

Les personnes qui ont **chaud ou froid** pourront privilégier le **lin et le chanvre**, dont les fibres plus grosses que celles du coton, agiront comme un **thermostat naturel** en **améliorant ainsi la qualité du sommeil**.

Les personnes aimant la **fibre de coton**, préféreront la **percale plus fraîche** que le satin de coton, qui lui, aura tendance à tenir un peu plus chaud du fait de son tissage plus serré, mais sera aussi plus lisse et soyeux.

La **flanelle** (sorte de coton gratté) est quant à elle préconisée pour les personnes **frileuses, habitant dans les montagnes ou dans les hauts** car tenant beaucoup plus chaud du fait de la fibre volontairement "ébouriffée".

L'inconvénient sera un léger "boulochage" aux points de contact avec le corps.

Chanvre et lin

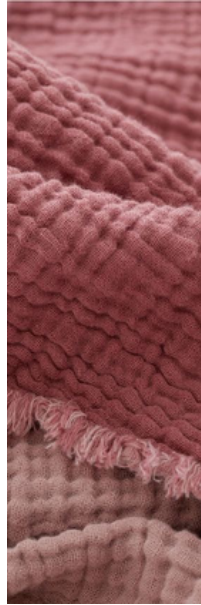


Fibre de coton



Flanelle





La gaze de coton

Très agréable, mais sera plutôt préconisée en **housse de couette**, et **taies d'oreillers**, car sa fibre étant moins "serrée" le produit aura tendance à se "**déformer**" et " se plisser" rapidement...

Sauf pour certaines gaze de coton "haut de gamme".

Le Jersey de coton

Egalement une matière très agréable et plus **aérée** que la percale, car il s'agit là d'une maille et non d'un tissage, **l'air circule** donc mieux entre celles-ci.

Autre point important, le côté "maille" lui donne un léger côté **élastique**. Son inconvénient, c'est qu'il aura tendance à vite faire des plis, et n'est donc pas recommandé pour les personnes qui souhaitent un lit "parfait".



A ÉVITER :

- Les produits en **polycoton**, moins résistants et naturels car contenant du polyester.

4- L'accessoire qui fait la difference:

L'accessoire le PLUS important restera l'oreiller qui devra être choisi en fonction de la position principale du sommeil. Une enveloppe en coton, percale ou satin de coton sera toujours gage de meilleure qualité qu'une enveloppe en polyester !!

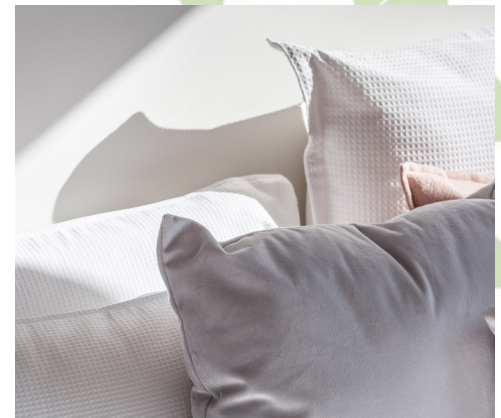
- Une personne dormant sur le côté privilégiera un oreiller plutôt ferme ou mi ferme avec une fibre technique en mousse, synthétique ou latex.
- Tandis que quelqu'un dormant sur le dos ou le ventre devra plus s'orienter vers un oreiller moelleux par trop épais pour éviter les torticolis au réveil.
- Peuvent aussi s'ajouter les oreillers en plumes et duvet. Plus il y aura de duvet, plus l'oreiller sera gonflant et moelleux, plus il y aura de plumes, plus l'oreiller sera dense et ferme. Aujourd'hui la plupart des oreillers naturels sont traités anti allergique!
- Enfin, les mémoires de forme avec leur mousse dense conviendront à une certaine catégorie de personnes ayant souvent des problèmes au niveau des cervicales...

A SAVOIR :

Les oreillers synthétiques sont plus faciles d'entretien, et souvent plus abordables que les oreillers naturels.

LE CONSEIL D'Ô BÔ LINGE :

Il faut "taper" son oreiller tous les matins pour qu'il garde son gonflant et ses propriétés plus longtemps.



Zohal

LA RÉUNION

5- Quels rideaux pour ma chambre:

Le choix des rideaux est crucial, d'autant plus dans la chambre car, au-delà de l'**esthétique**, il ne faut pas négliger le **caractère pratique** des rideaux dans cette pièce.

Il faut également distinguer **différents types de rideaux** :

Le voilage:

Si la **lumière** ne vous gêne pas et que vous n'avez pas de vis-à-vis, vous pourrez accrocher à vos fenêtres de beaux voilages qui rendront votre chambre plus **lumineuse et plus aérée...** **Lin lavé, dentelles délicates ou coton léger**, choisissez une belle matière naturelle qui donnera une **ambiance paisible** à votre chambre à coucher.



L'occultant:

Pour une chambre paisible, l'occultant préservera votre **intimité en bloquant la lumière** et les regards indiscrets. Vous pouvez également opter pour des rideaux **épais** qui ne seront pas aussi occultants, mais vous permettront d'avoir plus de choix de couleurs et de matières.



Foncez sur le **velours** ou les **lainages**, parfaits pour une **chambre cocooning**.

En fonction des goûts et budgets de chacun, il est possible de trouver des rideaux de toutes les matières (synthétique, coton, lin, chanvre, etc) et de tous les styles, avec des motifs très prononcés ou unis.

Il est important de savoir si les rideaux vont être **une pièce maîtresse dans la pièce**, ou simplement **venir s'accorder avec le reste de la décoration**. A partir de là, il sera possible de choisir, le motif, le coloris, la matière, la dimension, etc.

Zohal

LA RÉUNION

Alors, ce guide vous a donné des idées ?

Rendez-vous sur notre site internet **OBOLINGE.FR** ou chez notre partenaire **ZOHAL.FR** pour retrouver les types d'articles cités et enfin choisir le linge de chambre de vos rêves !



Zohal

LA RÉUNION

zohal.fr